



Извещение о проведении ПДО продавца  
с целью реализации оборудования - **КРАН-БАЛКА L-10,5 Q-2 Т, инв. № 8508132**  
(лот № 10/2022)

Основание проведения	Протокол заседания рабочей группы по оптимизации работы с не востребовавшимся движимым имуществом от 12.09.2022 № 016221
Электронная торговая площадка	«Фабрикат» <a href="http://www.fabrikant.ru">www.fabrikant.ru</a>
Срок размещения на ЭТП	14 календарных дней

Предмет договора	Продавец обязуется передать в собственность Покупателя движимое имущество – <b>КРАН-БАЛКА L-10,5 Q-2 Т, инв. № 8508132</b> , а Покупатель обязуется принять движимое имущество и уплатить за него цену, определенную договором купли-продажи
Код по ОКДП	28.22.14.120
Завод-изготовитель	Пышминский завод подъемно-транспортного оборудования
Год выпуска, фактический срок эксплуатации	1985, 37 лет
Техническое состояние, комплектность, документация	Движимое имущество не является новым, ранее эксплуатировалось. Находится в удовлетворительном состоянии. Кран в сборе с электроталью. Паспорт крана, паспорт и инструкция по монтажу и эксплуатации электротали.
Начальная (минимальная) цена движимого имущества	<b>90 333,20</b> руб. с учетом НДС (20%). В цену имущества включена стоимость работ по оценке в сумме 333,20 руб., возмещаемая Покупателем на основании акта сдачи-приемки выполненных работ.
Местонахождение движимого имущества	Свердловская область, ГО "Город Лесной", г. Лесной, Промышленная зона 1.
Условия поставки движимого имущества	Покупатель обязан принять движимое имущество по акту приема-передачи по адресу местонахождения имущества. Транспортировка движимого имущества с территории Продавца осуществляется транспортом Покупателя или транспортной компании и за его счет. Передача Имущества Продавцом Покупателю осуществляется не позднее, чем через 30 (тридцать) календарных дней после дня его оплаты.
Примечание	Коммерческие предложения, оформленные на бланке организации, с указанием цены приобретения <b>направлять на электронный адрес <a href="mailto:levina.a@ehp-atom.ru">levina.a@ehp-atom.ru</a></b>
Фото оборудования	Приложение
Контакты для вопросов по участию в процедуре	Левина Арина Валерьевна, тел. (34342)95504, <a href="mailto:levina.a@ehp-atom.ru">levina.a@ehp-atom.ru</a>

# КРАН-БАЛКА L-10,5 Q-2 T, инв. № 8508132, зав. № 947

## СПРАВКА

о технических характеристиках

КРАН-БАЛКА L-10,5 , инв. № 8508132

*наименование ИДИ*

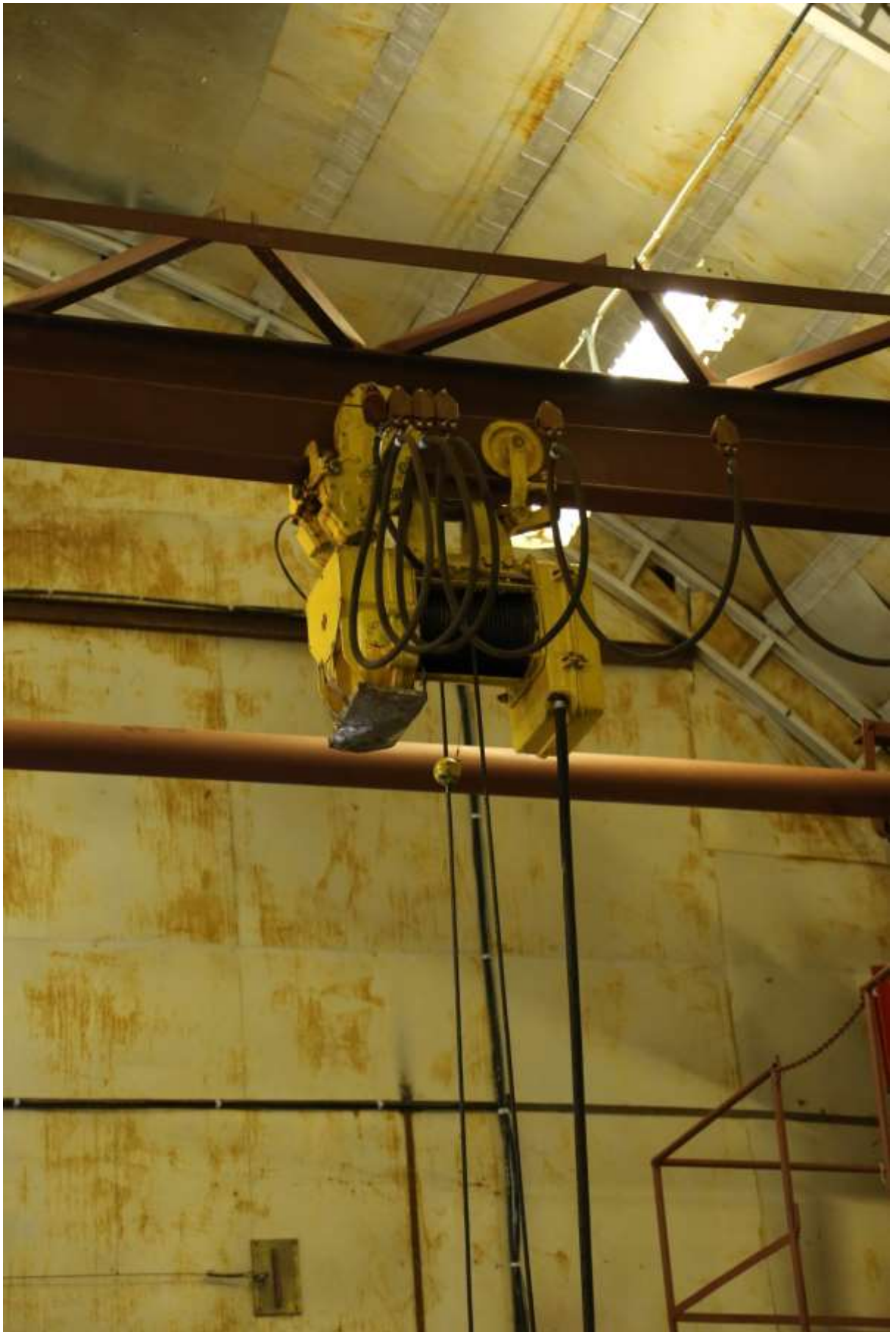
Местонахождение оборудования	Свердловская область, ГО "Город Лесной", г. Лесной, Промышленная зона 1, площадка 2, объект 65	
Паспортные данные:		
Оборудование	КРАН-БАЛКА L-10,5	
Марка/модель	Q-2 T	
Год выпуска	1985	
Заводской номер	947	
Инвентарный номер	8508132	
Завод-изготовитель (производитель)	Пышминский завод подъемно-транспортного оборудования.	
Функциональное назначение	Грузоподъемные операции общего назначения	
Выполняемые операции, исходя из функционального назначения (назначение и область применения)	Подъем и перемещение грузов	
Технические характеристики:		
Напряжение эл/сети, В	380	
Мощность главного двигателя, кВт	0,75	
Число об/мин. главного двигателя	955	
Мощность двигателя насоса, кВт		
Производительность насоса охлаждения, л/мин.		
Число об/мин. двигателя насоса		
Мощность двигателя быстрого хода, кВт		
Число об/мин. двигателя быстрого хода		
Наибольшая длина обрабатываемого изделия, мм		
Наибольший диаметр изделия, устанавливаемый над суппортом, мм		
Наименьший диаметр обрабатываемого изделия над станиной, мм		
Наибольшее расстояние от оси центров до кромки резцедержателя, мм		
Наибольшая масса устанавливаемой заготовки, кг	в патроне	
	в центрах	
Эксплуатационные характеристики:		
Габаритные размеры станка:	длина, мм	13000
	ширина, мм	3240
	высота, мм	1000
Масса станка, кг	2009	
Обслуживающий персонал, чел.	2	
Техническое состояние	в технически исправном состоянии	
Комплектация (приспособления, инструменты, принадлежности и т.д.):	кран в сборе с электроталью	
Документация	Паспорт крана, паспорт и инструкция по монтажу и эксплуатации электротали	

Механик цеха



Ю.Ю. Удилов









ЭХП  
РОСАТОМ

ФЕДЕРАЛЬНОЕ ГОСУДАРСТВЕННОЕ УНИТАРНОЕ ПРЕДПРИЯТИЕ  
«КОМБИНАТ «ЭЛЕКТРОХИМПРИБОР»



